


		TIP CEVI	IZGLED CEVI	KONSTRUKCIJA I PRIMENA CEVI	NAZIVNI PREČNIK	RADNI PRITISAK (bar)	TEMPER. OBLAST PRIMENE	
N I S K I	1	t G č		Savitljiva cev je izrađena od sintetičke gume, spolja opletena tekstilom ili pocinkovanim žicom. Upotrebljava se za protok tečnih goriva.	4 10 6 13 8	8 5 6 5 6	-40 C do +80 C	
	S R E D N J I	2	č M t		Savitljiva cev je izrađena od sintetičke gume, ojačana tekstilnim armiranjem, spolja opletena tekstilom ili pocinkovanim žicom. Upotrebljava se za protok maziva.	4 16 6 20 8 25 10 32 13	32 24 28 21 28 - 28 - 28	-30 C do +100 C
		3	č H t		Savitljiva cev je izrađena od sintetičke gume, ojačana tekstilnim armiranjem, spolja opletena tekstilom ili pocinkovanim žicom. Upotrebljava se za protok hidrauličnih ulja, motornih ulja, vazduha, gasa, vodenih rastvora.	4 16 6 20 8 25 10 32 13	103 60 86 52 83 39 78 26 69	-40 C do +100 C
		4	č P t		Savitljiva cev je izrađena od sintetičke gume, armirane tekstilom sa čeličnom pocinkovanim spiralom, spolja opletena tekstilom ili pocinkovanim žicom. Upotrebljava se za rad pod vakumom za protok goriva. ulja. pogonskog gasa, gasa za zagrevanje ...	40 90 50 100 60 70 80	10 6 8 4 8 8 6	-30 C do +100 C
		5	T č		Savitljiva cev je izrađena od tetra fluor etilena, spolja opletena čeličnom pateniranom žicom. Upotrebljava se u svim granama hemije i hemijske industrije, otporna je na gotovo sve kiseline, alkalije, hlorisane ugljovodonične materije.	4 16 6 20 8 25 10 13	105 70 105 65 105 45 105 100	-70 C do +250 C
V I S O K I	6	V <sub>1</sub>		Savitljiva cev je izrađena od sintetičke gume, duša cevi je specijalnog kvaliteta. Armirana je jednim slojem čelične opružne žice. Upotrebljava se za protok hidrauličnih, sirovih, gasnih, dizelskih i motornih ulja, glikola, pogonskog gasa. . .	4 16 50 6 20 8 25 10 32 13 40	210 105 26 200 90 175 70 160 44 140 35	-40 C do +100 C	
	7	V <sub>2</sub>		Savitljiva cev je izrađena od sintetičke gume, duša cevi je specijalnog kvaliteta. Armirana je sa dva sloja čelične opružne žice. Upotrebljava se za protok hidrauličnih, sirovih, gasnih, dizelskih i motornih ulja, glikola, ugljene kiseline, pogonskog gasa. . .	4 16 50 6 20 8 25 10 32 13 40	350 200 70 350 160 300 140 280 110 250 90	-40 C do +100 C	
I Z U Z E T N O V I S O K I	8	V <sub>3</sub>		Savitljiva cev je izrađena od veoma kvalitetne sintetičke gume. Duša cevi je specijalnog kvaliteta veoma otporna na protičući fluid. Cev je armirana sa tri sloja spiralne pletene čelične žice. Upotrebljava se za protok mineralnih ulja, uljne i vodene emulzije, vodenih i glikolnih rastvora. . .	13 40 16 50 20 25 32	350 140 320 115 280 210 175	-40 C do +100 C	
	9	V <sub>4</sub>		Savitljiva cev je kvaliteta kao i V3, s tom razlikom što je armirana sa četiri sloja čelične pocinkovane žice. Upotrebljava se za iste fluide kao i V3 ali izdržava veće pritiske.	13 40 16 50 20 25 32	440 175 380 175 350 280 210	-40 C do +100 C	
	10	V <sub>6</sub>		Savitljiva cev je kvaliteta kao i prethodne cevi visokog pritiska samo je armirana sa šest slojeva pocinkovane žice i izdržava vrlo visoke pritiske.	13 40 16 50 20 25 32	700 270 525 270 440 350 350	-40 C do +100 C	

NAZIVNA VELIČINA	A		A1		A2		B		C		D		E		K	
NP	Priključna mera		Priključna mera		Priključna mera		Priključna mera		Priključna mera		Priključna mera		Priključna mera		Priključna mera	
	A30 FIS 8053	A40 FIS 8062	A10 FIS 8065	A20 FIS 8063	B10 FIS 8129	C10 FIS 8053	C20 FIS 8062	D10 FIS 8061	D20 FIS 8064	E10 FIS 8128			K10 FIS 8148			
4	M12 x 1,5	R 1/4"	M12 x 1,5	M16 x 1,5	10	M12 x 1,5	R 1/4"	M12 x 1,5		M12 x 1,5			M12 x 1,5		M12 x 1,5	
6	M14 x 1,5	R 1/4"	M14 x 1,5	M18 x 1,5	12	M14 x 1,5	R 1/4"	M14 x 1,5		M14 x 1,5			M14 x 1,5		M14 x 1,5	
8	M16 x 1,5	R 3/8"	M16 x 1,5	M20 x 1,5	14	M16 x 1,5	R 3/8"	M16 x 1,5		M16 x 1,5			M16 x 1,5		M16 x 1,5	
10	M18 x 1,5	R 1/2"	M18 x 1,5	M22 x 1,5	16	M18 x 1,5	R 1/2"	M18 x 1,5	3/4"x16 UNF	M18 x 1,5			M18 x 1,5		M18 x 1,5	
13	M22 x 1,5	R 5/8"	M22 x 1,5	M24 x 1,5	18	M22 x 1,5	R 5/8"	M22 x 1,5	7/8"x14 UNF	M22 x 1,5			M22 x 1,5		M22 x 1,5	
16	M26 x 1,5	R 3/4"	M26 x 1,5	M30 x 2	22	M26 x 1,5	R 3/4"	M27 x 2	1 1/16"x12 UNF	M26 x 1,5			M26 x 1,5		M27 x 2	
20	M30 x 1,5	R 1"	M30 x 2	M36 x 2	26	M30 x 1,5	R 1"	M33 x 2	1 5/16"x12 UNF	M30 x 1,5			M30 x 1,5		M33 x 2	
25	M38 x 1,5	R 1 1/4"	M38 x 2	M42 x 2	30	M38 x 1,5	R 1 1/4"	M39 x 2	1 5/8"x12 UNF	M38 x 1,5			M38 x 1,5		M39 x 2	
32	M45 x 1,5	R 1 1/2"	M45 x 2	M52 x 2	38	M45 x 1,5	R 1 1/2"	M48 x 2	1 7/8"x12 UNF	M45 x 1,5			M45 x 1,5		M48 x 2	

PRIKAZ PRIKLJUČNIH MERA I PRIKLJUČAKA PREMA NAZIVNOM PREČNIKU

NAZIVNA VELIČINA	G			F1		F2		H1		H2		J1		J2		P		M2	
NP	Priključna mera			Priključna mera		Priključna mera		Priključna mera		Priključna mera		Priključna mera		Priključna mera		Priključna mera		Priključna mera	
	G10 FIS 8130	G20 FIS 8160	G60 FIS 8149	F10 FIS 8141	F20 FIS 8142	H10 FIS 8126	H20 FIS 8147	J10 FIS 8134	J20 FIS 8140	P10 FIS 8177			M20 FIS 8063						
4	M12 x 1,5	R 1/4"	1/8" x 27 NPT	6	8	M12 x 1,5	M12 x 1,5	M12 x 1,5	M16 x 1,5	NP				M16 x 1,5					
6	M14 x 1,5	R 1/4"	1/4" x 18 NPT	8	10	M14 x 1,5	M14 x 1,5	M14 x 1,5	M18 x 1,5	13	30,175			M18 x 1,5					
8	M16 x 1,5	R 3/8"	3/8" x 18 NPT	10	12	M16 x 1,5	M16 x 1,5	M16 x 1,5	M20 x 1,5	20	38,100			M20 x 1,5					
10	M18 x 1,5	R 1/2"	3/8" x 18 NPT	12	14	M18 x 1,5	M18 x 1,5	M18 x 1,5	M22 x 1,5	25	44,450			M22 x 1,5					
13	M22 x 1,5	R 5/8"	1/2" x 14 NPT	15	16	M22 x 1,5	M22 x 1,5	M22 x 1,5	M24 x 1,5	32	50,800			M24 x 1,5					
16	M26 x 1,5	R 3/4"	3/4" x 14	18	20	M26 x 1,5	M26 x 1,5	M26 x 1,5	M30 x 2	40	60,325			M30 x 2					
20	M30 x 1,5	R 1"	3/4" x 14 1/2	22	25	M30 x 1,5	M30 x 2	M30 x 2	M36 x 2	50	71,425			M36 x 2					
25	M38 x 1,5	R 1 1/4"	1" x 11 1/2	28	30	M38 x 1,5	M38 x 2	M38 x 2	M42 x 2					M42 x 2					
32	M45 x 1,5	R 1 1/2"	1 1/4" x 11 1/2	35	38	M45 x 1,5	M45 x 2	M45 x 2	M52 x 2					M52 x 2					



Pored navedenih i prikazanih creva u bogatom asortimanu raspolažemo i sa crevima za prehranu koja se koriste u vinskim podrumima, pivarama, prehrambenoj industriji. Creva se lako čiste i imaju visoku otpornost na temperaturu (-35 do +95 ).

“ANTIABRAZIVNA CREVA” specijalno proizvedena za visokoabrazivne medije, prikladna su za korišćenje u procesu peskiranja kvarcnim peskom, čeličnim kuglicama, staklom itd. Izdržavaju temperaturu -35 do +80.

Creva za vodu s' primenom u industriji, poljoprivredi, povrtlarstvu građevinarstvu i dr. su ojačana tekstilnim oplatom sa faktorom sigurnosti 3:1. Radni pritisak (bar) 10. Temperatura izdržljivosti (-35 do +80 ).

Kompletan asortiman creva kojim raspolaže “Tehnorad promet” su iz pogona renomiranih svetskih firmi : “Manuli”, “Aeroquip”, “Semperit”, “Prima”, “Rapisarda”, “Conti” ...

U prospektu su date standardne vrste i karakteristike creva. Po zahtevu kupca u mogućnosti smo isporučiti i sva ostala creva.

Priključci za creva prikazani su u standardnim izvedbama a izrađujemo i ugrađujemo i sve ostale (povijene idr.) priključke na osnovu tehničke dokumentacije ili uzorka.

Spoj priključka i creva ostvaruje se presovanjem - pertlovanjem.

# gumeni delovi

## IZRADA I KARAKTERISTIKE

Izradu svih proizvoda od gume vršimo od kvalitetnih, atestiranih materijala koji zadovoljavaju gotovo sve tehničke uslove.

- Visoke temperature
- Otpornost na kiseline
- Otpornost na trenje i habanje
- Otpornost na nitro jedinjenja i druga fizikalna opterećenja

Smeše koje se koriste u ovoj grupi proizvoda su : NR,SBR,NBR,EPDM,SILIKON(Q),HNBR, AU,VITON ...

Alate za livenje gume i gumiranje po zahtevu i dokumentaciji kupca izrađujemo sami.

U programu su : zaptivači ("O"rinzi, kvadrinzi, čeonni, profilni), manžete, brisači, membrane, mjevovi, gumeni točkovi, porebljena creva, amortizeri, nosači, guma u ploči idr.



# rezervni delovi za poljoprivredu



U svom proizvodnom programu "TEHNORAD PROMET" ima veoma široku lepezu proizvoda kojom obuhvata rezervne delove u poljoprivrednoj proizvodnji .

Između ostalog : točkove špartača, sprovodnike semena, membrane za prskalice, osovinice za kultivatore, delove za berače ...

U proizvodnji rezervnih delova za poljoprivredu i ratarstvo se koriste materijali renomiranih proizvođača koji su atestirani.



# perifleks spojnica

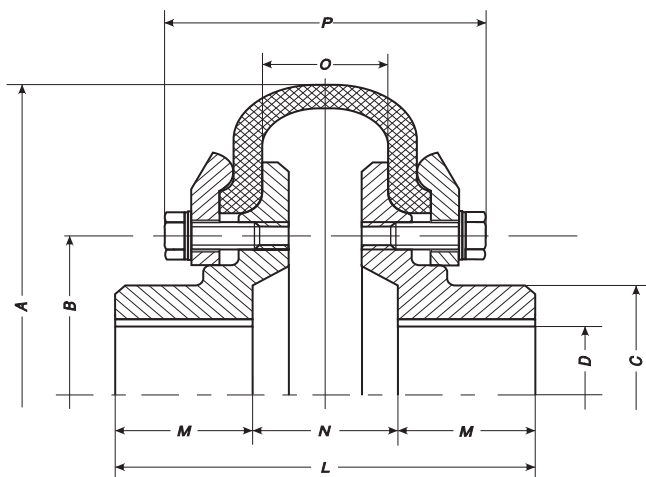
Različite konstrukcije izvedbe visoko elastičnih Perifleks spojnice dozvoljavaju prilagođavanje svakom pogonskom zahtevu, gde je uslovljena elastična ili elastično klizna veza.

Kod svih izvedbi ostvaren je jednostavan način pričvršćivanja elastičnog spojnog obruča.

Perifleks spojnice podnose (u zavisnosti od veličine) pomeranje oslonca ležišta ugaono do 4, radijalno do 4 mm a aksijalno i do 8 mm.

U većini slučajeva, zahtevajući primeni ovih spojnica, dovoljno je primitivnim sredstvima centrirati delove za spajanje. Izuzetak su brzohodne mašine kod kojih je potrebno sprovesti tačnije centriranje kako bi se izbeglo zagrevanje gumenog obruča. Po zahtevu kupca možemo isporučiti i sam gumeni obruč. Perifleks spojnice se radi lakše ugradnje isporučuju sa poprečnim presekom.

Perifleks spojnice do ugradnje treba čuvati od ultravioletnih zračenja i para, raznih rastvarača, jer im smanjuju trajnost.



Različite konstrukcije izvedbe visoko elastičnih Perifleks spojnice dozvoljavaju prilagođavanje svakom pogonskom zahtevu, gde je uslovljena elastična ili elastično klizna veza.

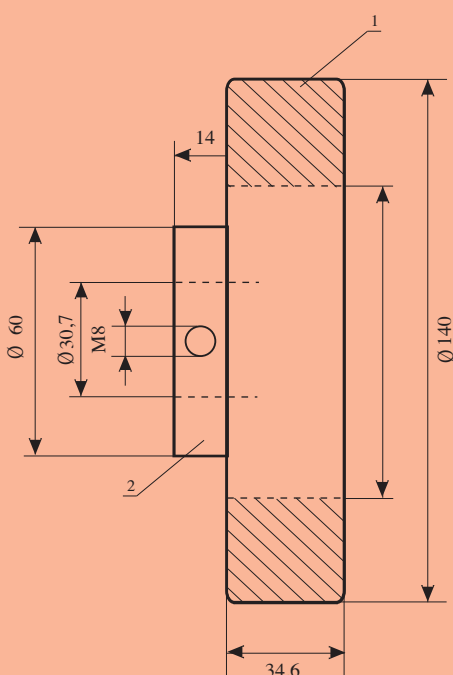
Veličina spojnice		03 - 1	06 - 1	10 - 1	14 - 1	18 - 1	22 - 1	25 - 1	26 - 1	28 - 1
Momenat pri trajnom opterećenju Nm		10	30	70	150	300	600	1200	2400	4000
Najveći momenat pri kratkotrajnom preopterećenju Nm		30	80	200	450	900	1750	3500	7000	12000
Prečnici mm	A	104	136	178	210	263	310	370	402	450
	B	50	65	85	110	140	180	235	260	260
	C	34	48	65	80	95	125	150	160	160
	Pred bušenje	12	15	20	25	30	38	38	38	55
	D Završno bušenje	22	32	38	50	60	80	90	100	110
Dužina mm	L	66	88	128	150	174	200	215	244	280
	M	28	35	47	59	67	75	85	95	110
	N	10	18	34	32	40	50	45	54	60
	O	18	18	38	38	44	42	46	50	70
	P	57	64	89	98	123	139	151	153	190
Momenat inercije J Kgm <sup>2</sup>			0,0025	0,0125	0,0275	0,075	0,20	0,50	0,75	1,225
Masa Kg		1,3	2,6	5,85	10,1	19,5	34,3	56	71	96
Max. ugao uvijanja gume ste.		6	6	5	8,5	6,5	6,3	5,2	5,5	9
Najveći broj obrtaja min.		3000	3000	3000	2500	2000	2000	1600	1600	1250
Veličina obruča		10-162	10-212	10-262	10-312	10-361	10-412	10-462	10-512	10-562

# gumena brusna šajbna



## PRIMENA

Brusna šajbna se koristi u industriji obuće na glazericama za dracanje - brušenje, u obučarskim radnjama za završna brušenja, u drveno prerađivačkoj industriji za brušenja manje pristupačnih delova drveta i dr.



## UGRADNJA I USLOVI RADA

Brusna šajbna se ugrađuje navlačenjem na osovinu cilindričnom rupom na glavičini. Fiksira se blok vijkom M8. Standardna rupana glavičini je  $\varnothing 30$ , a po potrebi kupca rade se i druge dimenzije ili na predmeru. Postavlja se tako da smer okretanja bude uvek u smeru strelice na šajbni. Preporučljiva brzina obrtaja max 2400 0/min.

## IZRADA I KARAKTERISTIKE

Gumena brusna šajbna izrađena je od visoko kvalitetne sintetičke gume i aluminijuma. Sastoji se od aluminijumske glavičine i gumenog perforiranog plašta. Gumeni plašt nanesen je na glavičinu sistemom toplog lepljenja vulkanizacijom. Gumeni plašt je perforiran prosecima zakrenutim  $60^\circ$  u odnosu na osu glavičine. Tvrdoca gume je 42 Sh, otporna je na habanje i trenje, izdržava temperaturu do  $100^\circ\text{C}$ .

Brusni papir dimenzija  $\varnothing 140 \times 35$  vrlo lako se navlači rukom, a punu zategnutost postiže po uključivanju brusilice - glazilice, zahvaljujući centrifugalnoj sili.

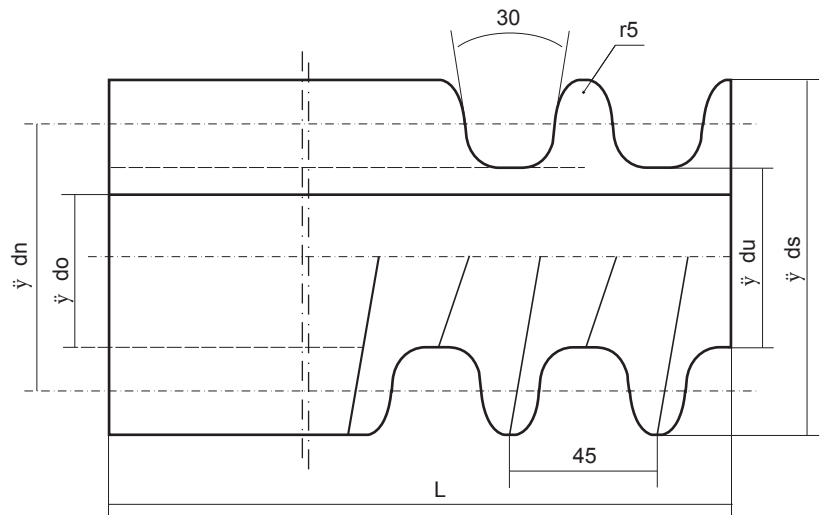
Nije preporučljivo brušenje pri pokretanju i zaustavljanju brusilice (pri malim brzinama).



# zavojnice za transportne sisteme

Gumene zavojnice za transportne sisteme izređene su od sintetičke gume tvrdoće od 65-80 Sh, otporne na habanje, agresivnost atmosferskih medija, sredstva za podmazivanje.

Zavojnice se izrađuju iz segmenata u dve dimenzije 0 140 i 0 170. Koriste se u kamenolomima, ciglanama, šećeranama, mlinovima i ostalim industrijama koje koriste beskonačne transportne trake.



Materijal : Guma Sh

Naziv :	do	du	dn	ds	L	smer	smer
ZAVOJNICA							
Merilo :	Ø62	Ø80	Ø110	Ø140	370	levi	desni
	Ø89	Ø110	Ø140	Ø170	450	levi	desni

